

Многоязычный словарь "МультиЛекс" для NOKIA Communicator

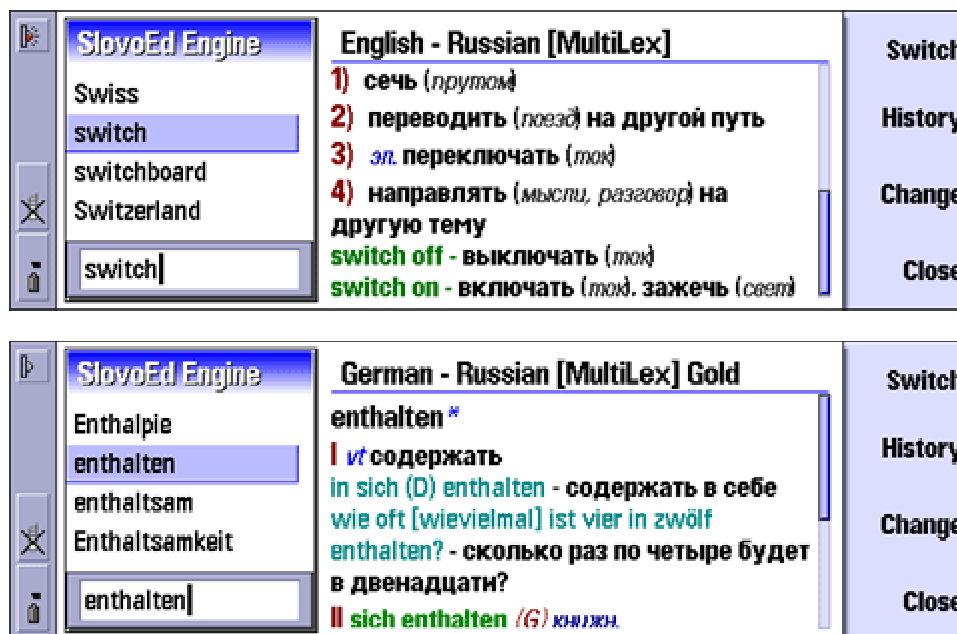
Документация от 20 марта 2002 г.

Общая информация

Программа "МультиЛекс" является многоязычным словарем, предназначенным для использования на устройствах NOKIA Communicator.

Достоинствами данной программы являются:

- большое количество словарных статей
- рекордно малое потребление памяти Вашего карманного компьютера
- возможность установки нескольких словарей одновременно
- цветная разметка словарных статей



- история (несколько последних слов, которые Вы смотрели) с возможностью быстрого возврата к любому из слов
- поддержка транскрипции.

Для русскоязычных пользователей мы предлагаем следующие словари "МультиЛекс": **русско-английский** и **англо-русский** (общие и специальные: музыкальный, космический, математический, рыболовный и т.д.), **русско-французский** и **французско-русский**, **русско-немецкий** и **немецко-русский** (в нескольких вариантах), **русско-шведский** и **шведско-русский**, **испанско-русский**, **итальянско-русский**. В ближайшее время планируется также выпустить **украинско-русский** и **украинско-английский** словари. Полный список словарных баз Вы можете найти на странице www.penreader.com/ru/Nokia_9210/SlovoEd.html.

Словарь может поставляться в нескольких редакциях: *компактной, расширенной, однонаправленной и т.д.* Вы можете выбрать и установить любую из предложенных конфигураций в зависимости от Ваших потребностей.

Программистами Paragon Software (SHDD) (www.penreader.com/ru/) разработана технология, благодаря которой в словаре реализуется чрезвычайно высокая степень сжатия данных и высокая скорость доступа к ним.

Ограничения *Дето-версии*:

Чем дольше Вы используете незарегистрированный словарь, тем чаще вместо перевода слова Вы видите сообщение о том, что Ваша копия словаря не зарегистрирована.

Установка

Внимание!

1. **Не забывайте** перед началом установки любых программ (в том числе словаря “МультиЛекс”) делать резервную копию данных с Вашего КПК во избежание случайной потери нужной информации!
2. Установка словаря на коммуникатор имеет следующую особенность: программа, обеспечивающая доступ пользователя к ресурсам словаря, ставится на устройство, а словари ставятся на карту памяти. Поэтому, если в Ваше устройство не вставлена карта памяти, то при установке “МультиЛекса” Вы увидите сообщение об ошибке, и инсталляция будет прервана.

Установка словаря “МультиЛекс” производится с настольного компьютера. Соединение между устройством и настольным компьютером устанавливается с помощью программы PC Suite, которая прилагается к Nokia 9210 на CD-ROM. Как только Вы установили соединение, сделайте следующее:

1. Скопируйте файл SlovoEd_XXXX.sis (XXXX-аббревиатура, соответствующая названию выбранного Вами словаря) с настольного компьютера на устройство (в любой каталог).
2. Запустите файл SlovoEd_XXXX.sis на коммуникаторе.
3. Следуйте инструкциям программы установки.

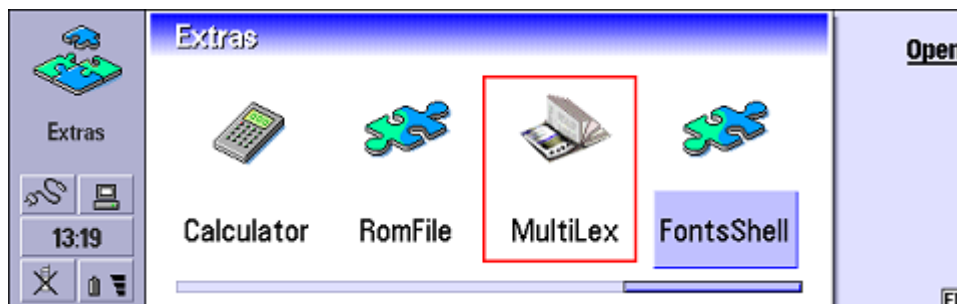
У Вас есть возможность установить программу “МультиЛекс” одновременно с несколькими словарными базами. Для этого Вам нужно скопировать установочные файлы всех необходимых словарей на устройство и по очереди их запустить.

Таким образом, Вы сможете пользоваться сразу несколькими словарями (например, русско-английским и русско-немецким), переключаясь между ними с помощью меню **Dictionary/Словарь > Change dictionary/Выбрать словарь**.

Работа с программой ”МультиЛекс”

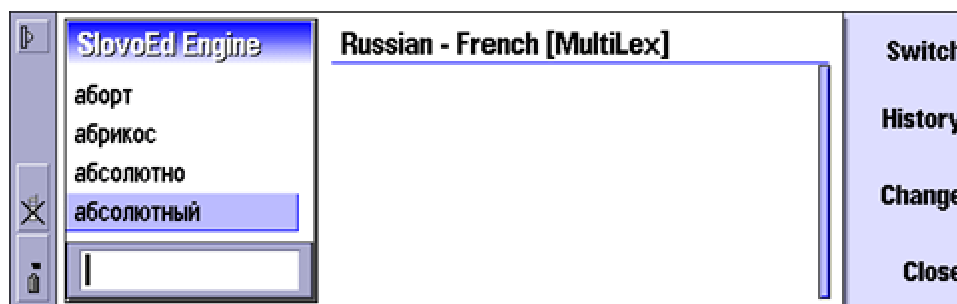
Внимание! В шрифтах на устройстве Nokia 9210 нет русских букв. Если Вы предполагаете использовать в “МультиЛексе” русский язык, Вам необходимо, прежде всего, установить систему русификации, позволяющую Вам работать с буквами русского алфавита¹.

Словарь запускается из панели Extras.



¹ Мы рекомендуем Вам пользоваться системой русификации RUNOkia компании Paragon Software. Информация об этой программе доступна на web сайте: www.penreader.com/Nokia_9210/RUNOkia.html.

После запуска словаря экран Вашего органайзера будет выглядеть следующим образом:



Внизу окна SlovoEd Engine находится строка для ввода слова, перевод которого Вы хотите получить. Вводить слова Вы можете стандартными методами: с помощью клавиатуры или сделав операцию “Вставка” из буфера обмена, предварительно скопировав туда нужное слово.

Чтобы посмотреть перевод введенного слова, нажмите Enter. Если введенное слово есть в базе словаря, то его перевод появится в поле перевода.

Вы можете просматривать слова, которые есть в базе словаря, нажимая на стрелки Вверх/Вниз на клавиатуре.

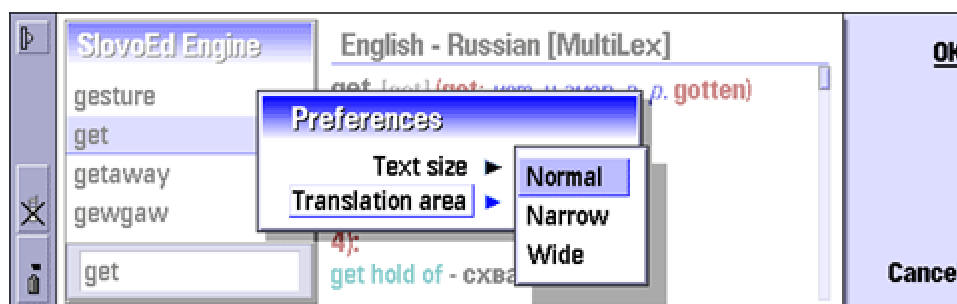
На рисунке показаны элементы интерфейса программы “МультиЛекс”.



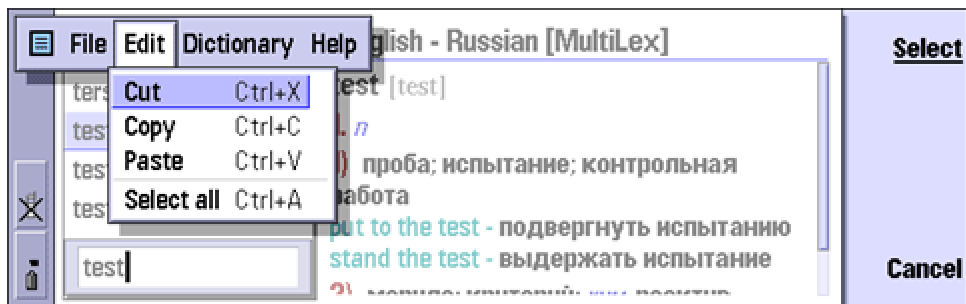
1. Поле ввода слова.
2. История.
3. Слова, содержащиеся в словаре.
4. Поле перевода выделенного слова.
5. Искомое слово.
6. Транскрипция.
7. Перевод слова. Каждое значение перевода пронумеровано и может содержать дополнительную информацию.
8. Кнопка переключения словаря на парный.
9. Кнопка выбора словаря из всех установленных.
10. Кнопка “Закреть словарь”.
11. Название активного словаря.

В словаре также реализовано меню, состоящее из следующих пунктов:

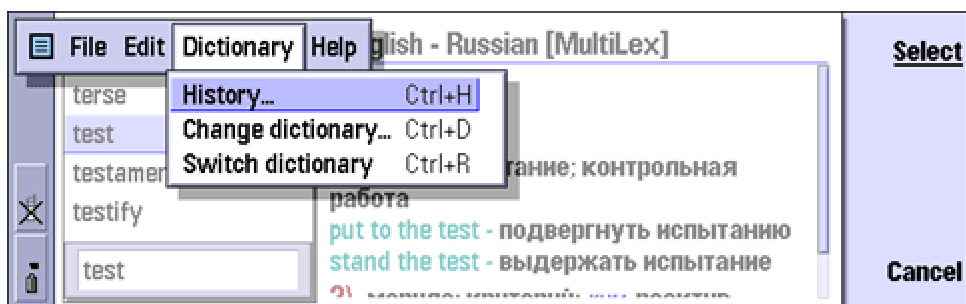
Через меню **File/Файл** можно вызвать настройки словаря и изменить размер шрифта в поле перевода или размер самого поля перевода.



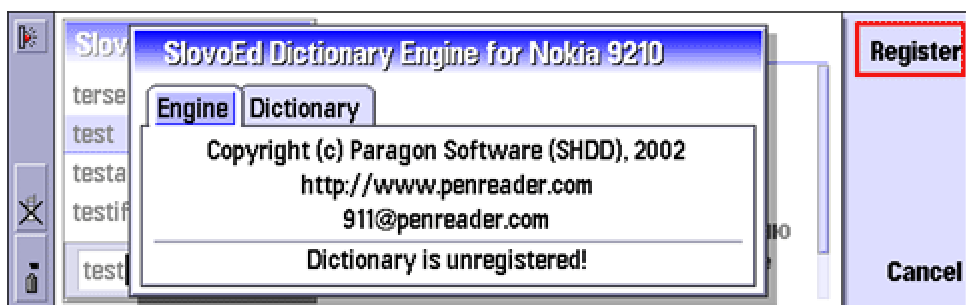
Меню **Edit/Правка** позволяет проводить такие манипуляции с текстом, как копирование, вставка, очистка поля ввода и выделение всего текста.



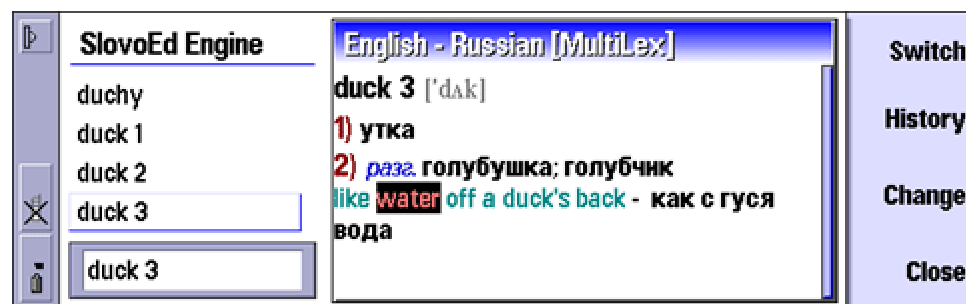
Меню **Dictionary/Словарь** позволяет сменить словарь на парный (**Switch dictionary**) или выбрать любой другой словарь из списка установленных (**Change dictionary**).



В меню **Help/Помощь** Вы можете узнать текущую словарную базу и можете зарегистрировать Вашу копию программы (если Вы используете незарегистрированную копию).



Словарь даёт Вам возможность посмотреть перевод любого слова из поля перевода. Выделите слово, перевод которого Вы хотите увидеть, и нажмите Enter. Словарь покажет Вам перевод выбранного слова.



Вы можете использовать также следующие комбинации клавиш для быстрой работы со словарём:

Tab	Сменить окно
Ctrl + R	Переключить словарь на парный
Ctrl + H	Вызвать историю
Ctrl + D	Выбрать словарь
Ctrl + P	Вызвать настройки
Ctrl + E	Заккрыть словарь
Ctrl + Shift + A	Вызвать диалог “О словаре”
Enter	Перевести текущее слово
Ctrl + BackSpace	Очистить поле ввода
Escape	Очистить поле ввода
Ctrl + Left arrow	Вернуться по истории к предыдущему слову
Ctrl + Right arrow	Перейти по истории на следующее слово

Служба технической поддержки и обновление программы

По всем вопросам, связанным с работой словарей “СловоЕд”, “МультиЛекс” и русификатора RUNOkiа, а также с распространением этих программ, обращайтесь в службу поддержки пользователей компании Paragon Software (SHDD): 911@penreader.com

Тел: (095) 408-61-79, 408-76-77 (телефонные линии поддержки работают только в будни с 11.30 до 18.30)

Web: <http://www.penreader.com/ru> (русский)
<http://www.penreader.com> (английский)

МультиЛекс™ – зарегистрированная торговая марка компании МедиаЛингва. Все права защищены. Любое несанкционированное копирование запрещено законом.

ЗАО «МедиаЛингва», 115446, Москва, Коломенский пр-д. 1а, тел. (095) 115-9752, факс (095) 115-9752, <http://www.medialingua.ru>, multilex@medialingua.ru

Приобретение программы

Оплата коммерческих версий словарей “СловоЕд” и “МультиЛекс” возможна следующими способами:

- кредитной карточкой через электронный магазин;
- у дилеров в Москве, Санкт-Петербурге, Киеве и Вильнюсе;
- оплатой квитанции в любом отделении Сбербанка РФ (либо другого банка). Это так же просто, как заплатить за квартиру!

О порядке приобретения серийного номера для регистрации Вашей копии словаря, а также о процедуре покупки других программ, производимых нашей компанией, Вы можете узнать на нашем сайте:

http://www.penreader.com/Nokia_9210/SlovoEd/articles/Shopping_area_for_SlovoEd.html

Уважаемые господа пользователи!

Мы всегда рады получить Ваши замечания и пожелания по улучшению качества наших программ! Ваши замечания помогают делать наши программы ещё лучше, ещё удобнее!

Заранее благодарим за присланные комментарии!



© ЗАО «МедиаЛингва», 1996-2002

© Paragon Software (Smart Handheld Devices Division), Долгопрудный, Московская область, Россия
20.03.2002